



# 울산광역시태권도협회

수신 각 체육관장

참조 사범

## 제목 제59회 공인 승품/단 심사대회 요강

1. 귀 체육관의 무궁한 발전을 기원합니다.
2. 본 협회에서는 다음과 같이 **제59회 공인 승품/단 심사대회**를 개최하오니 유자격자를 많이 참가시켜 주시기 바랍니다.

- 다 음 -

심사일자	심사장소	국기원 접수일자	심사비 입금마감일
2012.3.31(토)	<b>동천실내체육관</b>	2012.3.19 ~ 22(24시까지)	3.23 (낮 12시까지)

- 1) 구별심사 일정순서 : **오전:** 중구,북구,동구 / **오후:** 남구,울주군,4.5단  
(일정표는 홈페이지 참고바랍니다.)
- 2) 4. 5단 필답심사
  - 가. 4, 5단 필답심사 예상문제집 참고.
  - 나. 예상문제집에서 20문항 출제하여 60점이하 불합격 처리함.
  - 다. **3월 30일(금)** 오전10시 본 협회 회의실에서 필답심사 및 소양교육 실시.

- ※ **첨 부 :** 1. 품,단별 심사과목표.  
 2. 도복부착물의 허용범위.  
 3. 필답심사 예상문제집.  
 4. 참고자료(1.심사론 2.심사규정 3.심사운영규칙)

## 울산광역시태권도협회장



담당 김기연 사무국장 김옥태 전무이사 김화영  
전 결

시행 율태협 제2012-034호 (2012.03.05) 접수 ( )

우. 681-270 울산광역시 중구 남외동 754 / <http://www.ulsantkd.org>

전화 052)281-2455/2100 / 전송052)292-0166 / E-mail : [ulsantk@hanmail.net](mailto:ulsantk@hanmail.net) / 공개



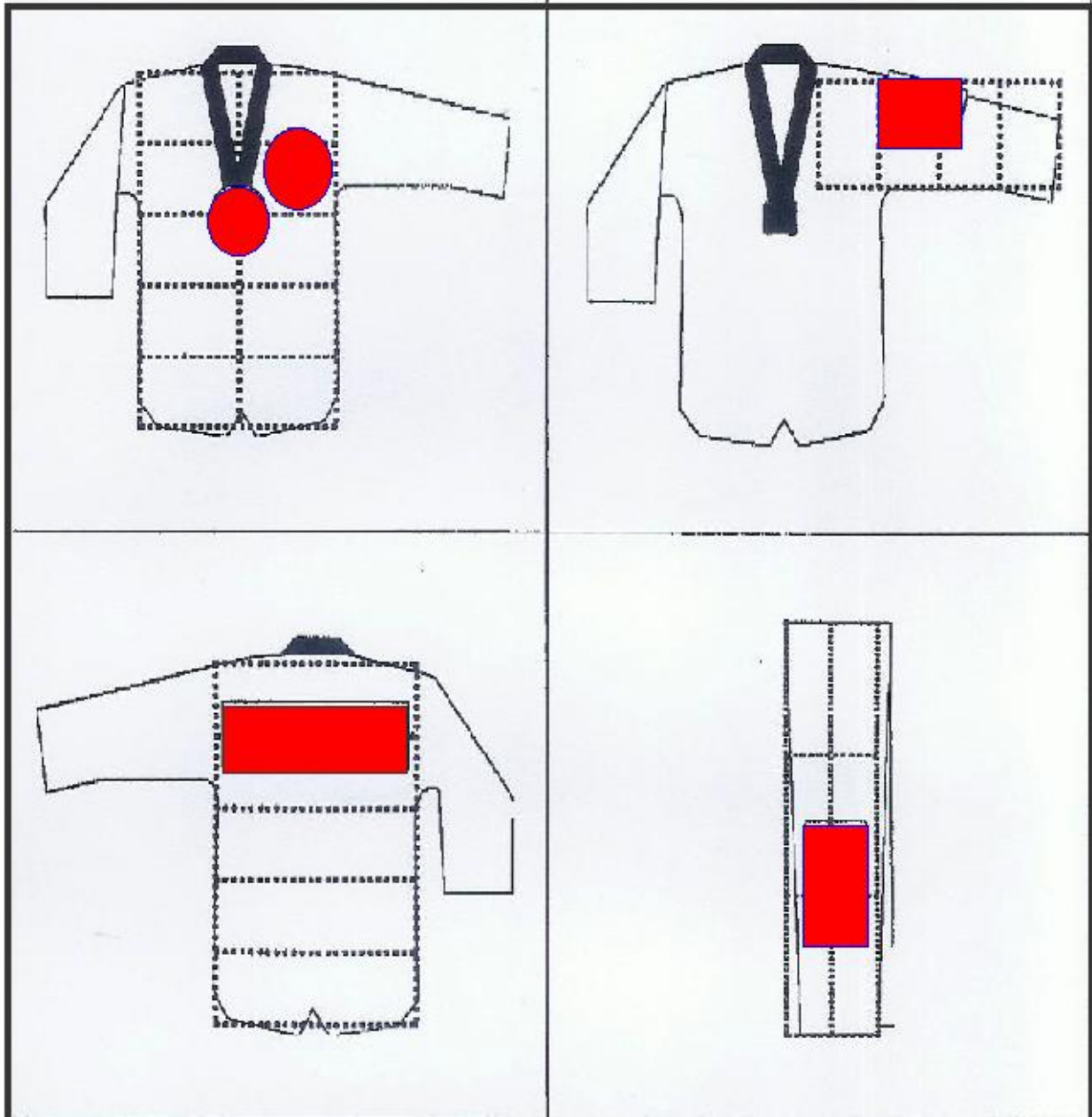
## 품/단별 심사 과목표

응심 품단	구 분		실 기 심 사		이론
			품 새	겨루기	필답 고사
	필 수	지 정	필수		
1품/1단	태극8장	태극 1-7장 중 1지정	○	×	
2품/2단	고려	태극 1-8장 중 1지정	○	×	
3품/3단	금강	태극 1-8장, 고려 중 1지정	○	×	
4품	태백	태극 1-8장, 고려, 금강 중 1지정	○	×	
4단	태백	태극 1-8장, 고려, 금강 중 1지정	○	○	
5단	평원	태극 1-8장, 고려, 금강, 태백 중 1지정	○	○	

※ 국기원 심사규정에 의거 심사의 공정성을 위해 지정 품새는  
 심사당일 추첨을 통하여 지정 공지 합니다.  
 단) 4.5단 지정품새는 심사평가위원이 지정합니다.

※ 4.5단 3월 30일(금) 오전10시 본 협회 회의실에서 필답심사 및 소양교육 실시.

## 도복부착물의 허용범위



- ※ 도복앞면 : 왼쪽 가슴 및 V자 밑부분 마크 부착 허용 (앞면의 1/10 크기)
- ※ 도복뒷면 : 소속 및 도장명, 태권도 글자 및 마크 허용 (등판의 1/5 크기×2면)
- ※ 도복 팔 부분 : 왼쪽 팔에만 부착 허용 (어깨선 이하 1/4 크기)
- ※ 도복 바지 : 글자허용 (1/6 크기)