



울산광역시태권도협회

수신 각 체육관장

참조 사범

제목 제62회 공인 승품/단 심사대회 요강

1. 귀 체육관의 무궁한 발전을 기원합니다.
2. 본 협회에서는 다음과 같이 **제62회 공인 승품/단 심사대회**를 개최하오니 유자격자를 많이 참가시켜 주시기 바랍니다.

- 다 음 -

심사일자	심사장소	국기원 접수일자	심사비 입금마감일
2012.11.24(토)	중하실내체육관	2012.11.12 ~ 15(24시까지)	11.16 (낮 12시까지)

- 1) 구별심사 일정순서 : 남구,중구,울주군,동구,북구,4.5단
(일정표는 홈페이지 참고바랍니다.)
- 2) 4. 5단 필답심사
 - 가. 4, 5단 필답심사 예상문제집 참고.
 - 나. 예상문제집에서 20문항 출제하여 60점이하 불합격 처리함.
 - 다. **11월 23일(금)** 오전10시 본 협회 회의실에서 필답심사 및 소양교육 실시.

- ※ 첨 부 : 1. 품,단별 심사과목표.
 2. 도복부착물의 허용범위.
 3. 필답심사 예상문제집.
 4. 참고자료(1.심사론 2.심사규정 3.심사운영규칙)

울산광역시태권도협회장



담당 김기연 사무국장 김옥태 전무이사 김화영 전 결

시행 율태협 제2012-176호 (2012.10.26) 접수 ()

우. 681-270 울산광역시 중구 영포로 85(남외동) / <http://www.ulsantkd.org>

전화 052)281-2455/2100 / 전송052)292-0166 / E-mail : ulsantk@hanmail.net / 공개

★ 심사 신청서 작성 시 유의사항 ★

1. 심사신청서 작성요령

심사 신청서는 국기원으로 접수하므로 국기원 홈페이지 로그인 후 신청서를 작성하고 사진, 주민등록번호를 정확히 입력 후 사진을 첨부하여 **재출하기를 반드시 클릭** 바랍니다.(재출하기 후 추가 접수 및 수정불가)

2. 참가자격

- 품. 단 나이 ▶ 97년 11월 24일 기준

 품 : 만 15세 미만, 4품 : 만 18세 미만, 단 : 만 15세 이상

- 심사년한 : 11월 24일 기준 (±15일)

※ 나이를 잘못 계산하여 심사에 합격하고도 국기원에서 불합격되는 경우가 있으므로 정확하게 계산하여 신청 바랍니다.

★ 심사비 및 회원회비 입금방법 ★

1. 모든 심사비 및 회원회비는 협회 계좌번호로 반드시 **체육관명 또는 관장명** 으로 입금 바랍니다

① 심사비 입금 계좌번호 : 01234567777-09 (농협)

② 회원회비 입금 계좌번호 : 815086-55-000470 (농협)

예금주 : 울산태권도협회

※ 공인 승품,단 심사비 및 회원회비 내역을 참고하여 ① 심사비, ② 회원회비를 반드시 구분하여 입금바랍니다.(**심사비/회원회비** 내역은 홈페이지자료실에 열람가능.)

※ **접수기일 및 심사입금 일자를 꼭 지켜주시기 바랍니다.**

★ 심사 시 주의 사항 ★

1. 심사응심표 왼쪽 어깨 부착(코팅하지 말 것). (겨루기 시 부상 염려.)

2. 응심 번호는 심사비 입금 확인 후 19일부터 출력 가능합니다.

3. 응심자 복장은 국기원 도복 규정에 따른다.

(규정위반 시 불이익은 협회에서 책임지지 않음.)

4. 응심자는 전원 안전 보호장구를 착용하여야 한다.

 협회제공:(호구, 머리보호대) 개인준비:(낭심, 팔,다리보호대,기타보호장구)

5. 불참 응심자의 사유서는 협회양식에 준하여 당일분예 한하여 유효하다.

(단, 불참자는 대조석에서 관장 또는 지도사범이 반드시 확인을 한다.)

6. 국기원 심사규정에 준하여 채점 하오니 각별한 지도를 당부 드립니다.

7. 접수 후 상해발생시 의사소견서 및 진단서, 기타서류는 사무국에 제출 바랍니다.

(기브스 시에는 심사에 응심 할 수 없음.)

8. 구별 심사일정표를 잘 지켜주시기 바랍니다.

9. 기타 명기되지 않은 사항은 국기원 심사규정에 준한다.

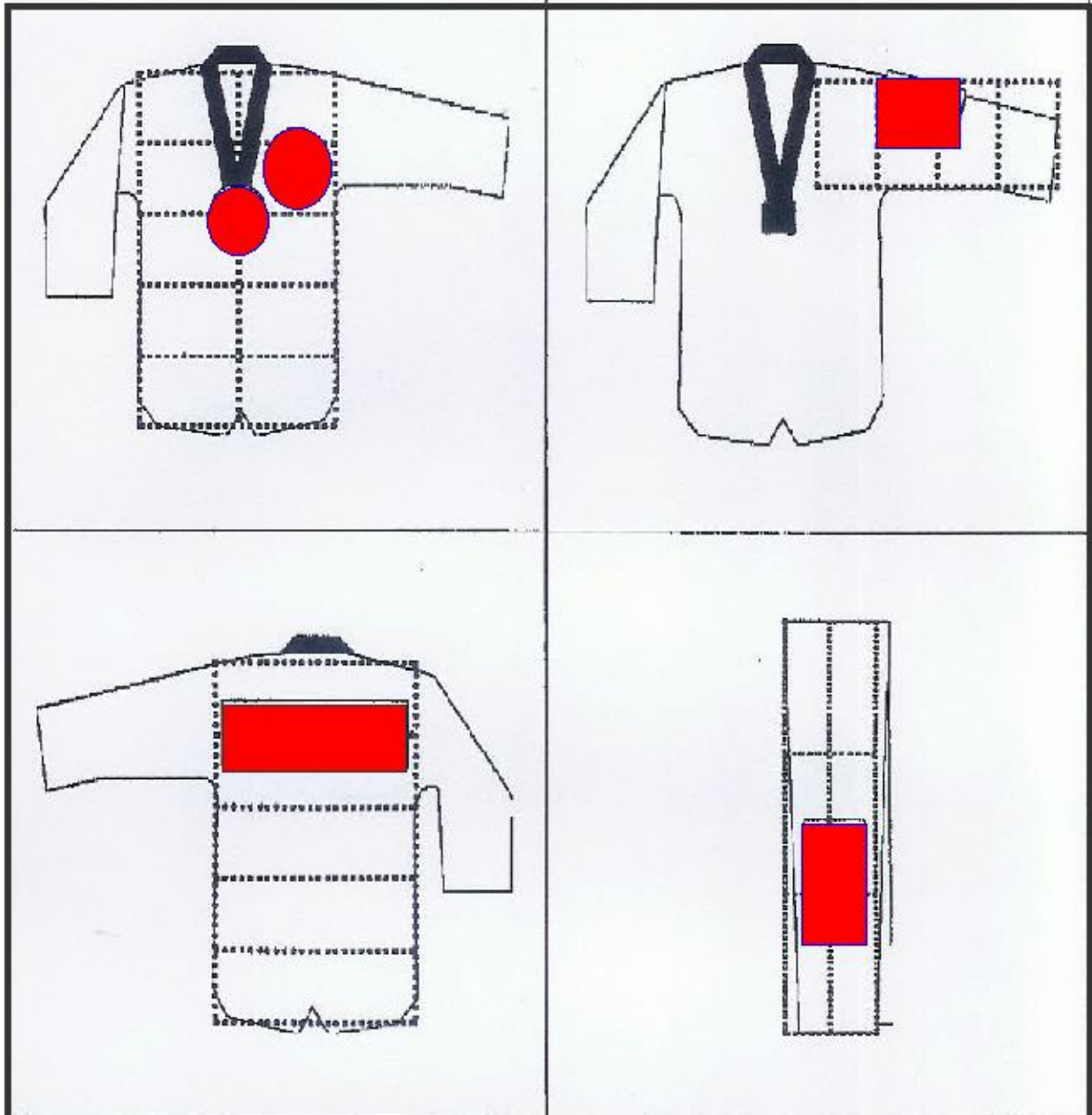
품/단별 심사 과목표

응심 품단	구 분	실 기 심 사			이론
		품 새		겨루기	
		필 수	지 정	필수	
1품/1단	태극8장	태극 1-7장 중 1지정		○	×
2품/2단	고려	태극 1-8장 중 1지정		○	×
3품/3단	금강	태극 1-8장, 고려 중 1지정		○	×
4품	태백	태극 1-8장, 고려, 금강 중 1지정		○	×
4단	태백	태극 1-8장, 고려, 금강 중 1지정		○	○
5단	평원	태극 1-8장, 고려, 금강, 태백 중 1지정		○	○

- ※ 국기원 심사규정에 의거 심사의 공정성을 위해 지정 품새는 심사당일 추첨을 통하여 지정 공지 합니다.
- 단) 4.5단 지정품새는 심사평가위원이 지정합니다.

- ※ 4.5단 11월 23일(금) 오전10시 본 협회 회의실에서 필답심사 및 소양교육 실시.
- ※ 외국인 응심자는 반드시 외국인 등록증을 복사하여 제출 바랍니다.

도복부착물의 허용범위



- ※ 도복앞면 : 왼쪽 가슴 및 V자 밑부분 마크 부착 허용 (앞면의 1/10 크기)
- ※ 도복뒷면 : 소속 및 도장명, 태권도 글자 및 마크 허용 (등판의 1/5 크기×2면)
- ※ 도복 팔 부분 : 왼쪽 팔에만 부착 허용 (어깨선 이하 1/4 크기)
- ※ 도복 바지 : 글자허용 (1/6 크기)