

제16회 울산광역시 태권도 협회장기 온라인 품새 대회

- 1. 대 회 명 제16회 울산광역시 태권도 협회장기 온라인 품새 대회
- 2. 주최/주관 울산광역시 태권도협회
- 3. 대 회 일 2021년 9월 4일 토요일

일 자	내 용	비 고
7월 9일	대회요강	
8월 2일 ~ 8월 11일	대회참가접수 / 접수확인	참가자 명단 취합
8월 12일 ~ 13일	대회 영상 정정기간	영상 접수자에 한하여, 정정 기간 동안 영상 정정 가능(1회) [추가 접수 불가]
8월 28일	대회일 / 심판 채점	
9월 4일	결과발표(영상출력)	

	개인전	복식전	단체전
4. 참가비	20,000원 (메달/상장)	30,000원 (메달/상장/트로피)	50,000원 (메달/상장/트로피)
*농협 01234567777-09 예금주 : 울산태권도협회			

- 5. 접수방법 울산태권도협회 홈페이지를 통해 (knp시스템) 접수
- 영상촬영방법 &
촬영가이드 8~9 페이지 참조하세요

◆ 참가 종목

- 공인품새 (A/B리그 개인전, 단체전, 복식전)
- 시범경기 (스피드 한발 돌려차기, 스피드 양발 돌려차기)

◆ 공인품새 참가자격

[공인품새 A리그]

1) 참가자격

- 국기원 1품(단)이상 소지자로서 2021년 선수 등록을 필한 자.
- 선수등록은 협회에 등록된 소속 지도자가 동일하여야하며, 단체전 출전할 선수의 팀은 소속(도장명)과 지도자 등이 동일해야 함.

[공인품새 B리그]

1) 참가자격

- 국기원 1품(단)이상 소지자 & 유급자
- 각 부별 연령에 해당하는 유치부, 초등, 중등, 고등, 일반부

◆ 경기의 판정

- 1) 대한태권도협회 품새채점기준에 준한다.
- 2) 심판은 3~5명으로 구성한다.

◆ 복 장

- 1) A리그 : 공인도복,공인경기도복
- 2) B리그 : 칼라도복 허용 (유급자 및 유치부 빨간띠 착용)

공인품새 A 리그

*경기방식 및 품새지정

구분	부별		연령제한	비고
개인전	초등부	저학년부	초등1,2학년 재학생	남,여 구분 4강 컷오프 경기시간 1분 30초이내 (품새1개)
		중학년부	초등3,4학년 재학생	
		고학년부	초등5,6학년 재학생	
	중등부	1학년부	중학교 1학년 재학생	
		2학년부	중학교 2학년 재학생	
		3학년부	중학교 3학년 재학생	
	고등부	1학년부	고등학교 1학년 재학생	
		2학년부	고등학교 2학년 재학생	
		3학년부	고등학교 3학년 재학생	
	일반부		대학생/ 성인	

구분	부별	연령제한	비고
복식 및 단체	초등 저학년부	초등1,2학년 재학생	복식 (남,여 혼성) 단체 (3인, 남,여혼성가능) 경기시간 1분 30초 이내 (품새1개)
	초등 중학년부	초등3,4학년 재학생	
	초등 고학년부	초등5,6학년 재학생	
	중등부	중학교 1~3학년 재학생	
	고등부	고등학교 1~3학년 재학생	
	일반부	대학생/성인	

구분	부별	지정품새
개인 복식 단체	초등 저학년부	태극 4장, 고려
	초등 중학년부	태극 5장, 고려
	초등 고학년부	태극 6장, 고려
	중등부	태극 7장, 고려
	고등부	태극 8장, 고려
	일반부	고려, 태백

공인품새 B 리그

*경기방식 및 품새지정

구분	부별		연령제한	비고
개인전 4강 컷오프	초등부	1학년부	초등 1학년 재학생	남,여 통합 4강 컷오프
		2학년부	초등 2학년 재학생	
		3학년부	초등 3학년 재학생	남,여 구분
		4학년부	초등 4학년 재학생	
		5학년부	초등 5학년 재학생	
		6학년부	초등 6학년 재학생	
	중등부	1학년부	중등1학년 재학생	
		2학년부	중등2학년 재학생	
		3학년부	중등3학년 재학생	
	고등부	1학년부	고등1학년 재학생	
		2학년부	고등2학년 재학생	
		3학년부	고등3학년 재학생	
	일반부		대학생 /성인	
	유급자부	유치부	유치원 재학생	남,여,유품,유급통 합
		1학년부	초등 1학년 재학생	남,여 통합
		2학년부	초등 2학년 재학생	
		3학년부	초등 3학년 재학생	남,여 구분
4학년부		초등 4학년 재학생		
5학년부		초등 5학년 재학생		
6학년부		초등 6학년 재학생		

구분	부별	연령제한	비고
복식 및 단체	초등 저학년부	초등 1,2학년 재학생	복식 (남,여 혼성) 단체 (3인, 남,여혼성가능) 경기시간 1분 30초 이내 (품새1개)
	초등 중학년부	초등 3,4학년 재학생	
	초등 고학년부	초등 5,6학년 재학생	
	중등부	중학교 1~3학년 재학생	
	고등부	고등학교 1~3학년 재학생	
	일반부	대학생/성인	

공인품새 B 리그

구분	부별		지정품새
개인 복식 단체	초등부	1학년부	태극 3,4장
		2학년부	
		3학년부	태극 4,5장
		4학년부	
		5학년부	태극 5,6장
		6학년부	
	중등부	1학년부	태극 7장, 고려
		2학년부	
		3학년부	
	고등부	1학년부	태극 8장, 고려
		2학년부	
		3학년부	
	일반부		고려, 태백
	유급자부	유치부	태극 1장
		초등1학년부	태극 2,3장
		초등2학년부	
초등3학년부			
초등4학년부			
초등5학년부			
초등6학년부			

◆ 기타사항

- 1) 품새 부문별 중복참가 가능(개인전 참가후 중복출전 가능)
- 2) 홈페이지 참가신청 시 학년, 성별, 참가종목 확인 바람.
- 3) 대진추첨은 컴퓨터 프로그램(전자추첨)을 이용하여 실시함.
- 4) 동일도장간 대진은 여건이 되는 한 피하도록 배려한다.

스피드발차기

1. 참가자격 : 울산태권도협회 회원도장의 유급 및 유품단자

2. 경기종목 & 방식 (컷오프방식)

가. 스피드한발돌려차기

경기시간 30초(유치부 20초) 동안 시연자 도복띠 높이의 미트를 유효 타격한 횟수.

나. 스피드양발돌려차기

경기시간 30초(유치부 20초)동안 시연자 도복띠 높이의 미트를 양발교대로 유효타격한 횟수.

- * 타격높이 기준 미달시 횟수 불인정으로 실격처리함 *
- * 유효 타격 횟수 동일시 정확도(파워,높이,자세)로 우열 판정

3. 경기구분 (1개조 4명)

구분	부별	연령제한	경기시간	비고
유치부	유치부	유치원 재학생	20초	유치부 초등1,2 학년부 남,여 통합 4강 컷오프
초등부	1학년부	초등1학년 재학생	30초	
	2학년부	초등2학년 재학생		
	3학년부	초등3학년 재학생		
	4학년부	초등4학년 재학생		
	5학년부	초등5학년 재학생		
	6학년부	초등6학년 재학생		
중등부	1학년부	중등1학년 재학생		
	2학년부	중등2학년 재학생		
	3학년부	중등3학년 재학생		
고등부	1학년부	고등1학년 재학생		
	2학년부	고등2학년 재학생		
	3학년부	고등3학년 재학생		
일반부	대학생/성인			
유급자부	1학년부	초등1학년 재학생	30초	
	2학년부	초등2학년 재학생		
	3학년부	초등3학년 재학생		
	4학년부	초등4학년 재학생		
	5학년부	초등5학년 재학생		
	6학년부	초등6학년 재학생		

시 상

◆ 시상방식 & 내용

1) 공인품새 A리그

- 개인전 1위(메달/상장), 2위(메달/상장), 3위(메달/상장)2명
- 복식전 1위(메달/상장/트로피), 2위(메달/상장/트로피), 3위(메달/상장/트로피)2팀
- 단체전 1위(메달/상장/트로피), 2위(메달/상장/트로피), 3위(메달/상장/트로피)2팀

2) 공인품새 B리그

- 개인전 1위(메달/상장), 2위(메달/상장), 3위(메달/상장)2명
- 복식전 1위(메달/상장/트로피), 2위(메달/상장/트로피), 3위(메달/상장/트로피)2팀
- 단체전 1위(메달/상장/트로피), 2위(메달/상장/트로피), 3위(메달/상장/트로피)2팀

3) 발차기경기

- 1위(메달/상장), 2위(메달/상장) 3위(메달/상장)2명

◆ 종합우승

- 유치부 + 유급자 + 개인전 품새 + 스피드발차기 성적을 합산한다.

◆ 참가인원에 따라 고급패 증정

◆ 금메달 1개는 은메달 다수에 앞서며, 은메달 1개는 동메달 다수에 앞선다.

◆ 메달수가 동수 일때는 참가인원순으로 성적을 결정한다.

◆ 입상자 메달 및 상장은 개별 도장으로 배송

구분	시상내역		비고
최다참가상	최우수지도자	최우수 지도자패	참가인원 40명이상
	우수지도자	우수 지도자패	참가인원 30명이상
	지도자	지도자패	참가인원 20명이상
종합시상	1위	50만원 상당상품, 상장	
	2위	30만원 상당상품, 상장	
	3위	30만원 상당상품, 상장	
행운권	경품추첨		참가전원

- ◆ 접수방법 : 울산태권도협회 홈페이지를 통해 (knpn시스템) 접수
- ◆ 대회 경기영상의 저작권은 울산태권도협회에 있습니다.
- ◆ 경기영상을 온라인에 공개 하는데 동의하여야 대회에 참여가능합니다.

촬영방법

- 1) 촬영화면이 흔들리지 않도록 고정된 상태로 해야 한다.
- 2) 촬영물(MP4)은 편집되지 않은 원본이어야 한다.
- 3) 영상제목은 예시와 같이 한다.

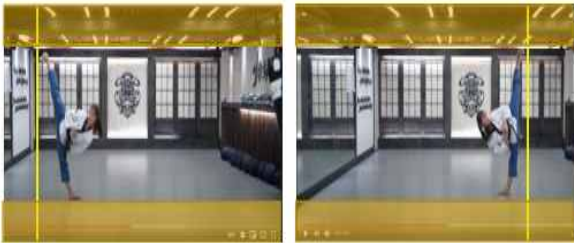
예시)품새))A리그)중앙도장)개인)초등1)남)태극1장)홍길동

- 4) 촬영높이는 시연자의 명치높이로 한다.
 - 카메라 프레임설정 (갤럭시 FHD 16:9 아이폰 1080p, 30fps)
- 5) 카메라의 줌인,줌아웃 기능을 사용할 수 없다.
- 6) 시연자가 영상 밖으로 나간동작의 수만큼 최종점수에서 0.3 감점한다.
- 7) 영상(파일명)에 선수의 이름을 필히 넣어야 한다.
 - (파일명에 이름이 확인되지 않아 발생하는 불이익은 본인이 감수한다.)

촬영가이드

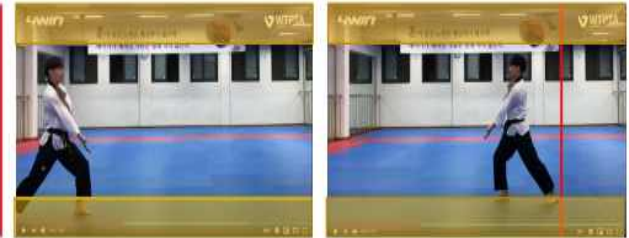
품새 (개인/복식/단체)

좋은 예



- 품새동작의 좌우가 카메라 화각 내 균형이 맞고 영상 범위를 벗어나지 않음
- 동작의 높이가 화면에 딱 참
- 온라인대회 영상송출 시 표시되는 부가정보(대회타이틀, 종목/선수정보 등)를 위한 영상 내 공간 충분히 확보

나쁜 예



- 품새동작의 좌우 이동 끝이 영상을 벗어남
- 좌우 균형이 맞지 않음
- 온라인대회 영상송출 시 표시되는 부가정보를 위한 공간에 발이 가려짐

겨루기 스피드발차기

좋은 예



- 선수 및 보조자가 한 화면에 딱 차게 들어옴
- 대회 타이틀 및 부가정보를 가리지 않는 범위 내에 딱 찬 영상

나쁜 예



- 선수의 발이 부가정보에 가려짐
- 너무 멀리 떨어져 있어, 동작을 상세히 볼 수 없음